
Branddetectie- en brandmeldsystemen - Deel 1: Regels voor de risicoanalyse en de evaluatie van de behoeftes, de studie en het ontwerp, de plaatsing, de indienststelling, de controle, het gebruik, het nazicht en het onderhoud

Geldig vanaf 07-10-2021

Dit corrigendum is van toepassing op NBN S 21-100-1:2021.

Dit corrigendum is van toepassing op de versie in het Nederlands van NBN S 21-100-1:2021 gepubliceerd op 13 augustus 2021.

ICS: 13.220.20

Inhoud

Pagina

Voorwoord	2
1 Wijziging van E.2.6, Functiebehoud – Voorzieningen voor het uitzenden van evacuatiesignaal, circuit in lusvorm.....	3

Voorwoord

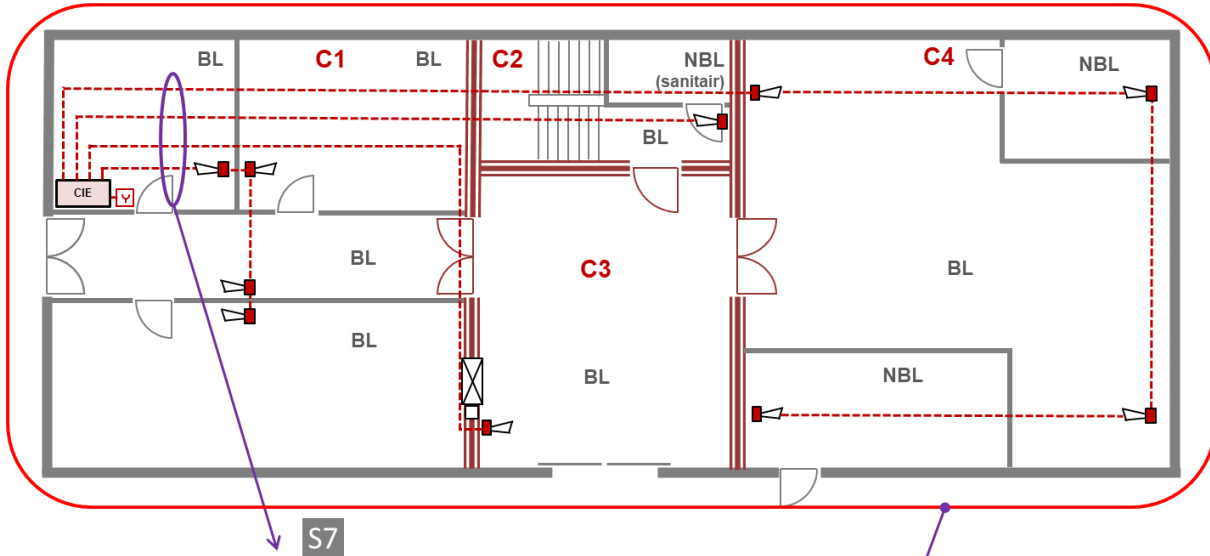
Dit document is opgesteld door de bevoegde Belgische normcommissie *E072 "Branddetectie"*, die optreedt als nationale schaduwcommissie van de Europese Technische Commissie *CEN/TC 72 "Fire detection and fire alarm systems"* en internationale Technische Commissies *ISO/TC 21 en ISO/TC 92*. Deze Belgische commissie is actief in de schoot van SIRRIS-AGORIA, die door het NBN in uitvoering van het Koninklijk Besluit van 21 oktober 2004 erkend is als Sectoraal Normalisatieoperator voor de werkzaamheden van deze commissie.

De aandacht wordt gevestigd op het feit dat sommige delen van dit document het voorwerp kunnen uitmaken van intellectuele eigendomsrechten of analoge rechten. Het NBN kan niet aansprakelijk worden gesteld voor het niet identificeren van dergelijke rechten en voor het niet informeren over hun bestaan.

Dit corrigendum is van toepassing op de Nederlandse versie van NBN S 21-100-1:2021 gepubliceerd op 13 augustus 2021. Het bevat in E.2.6 de figuur die bij publicatie in de norm had moeten staan..

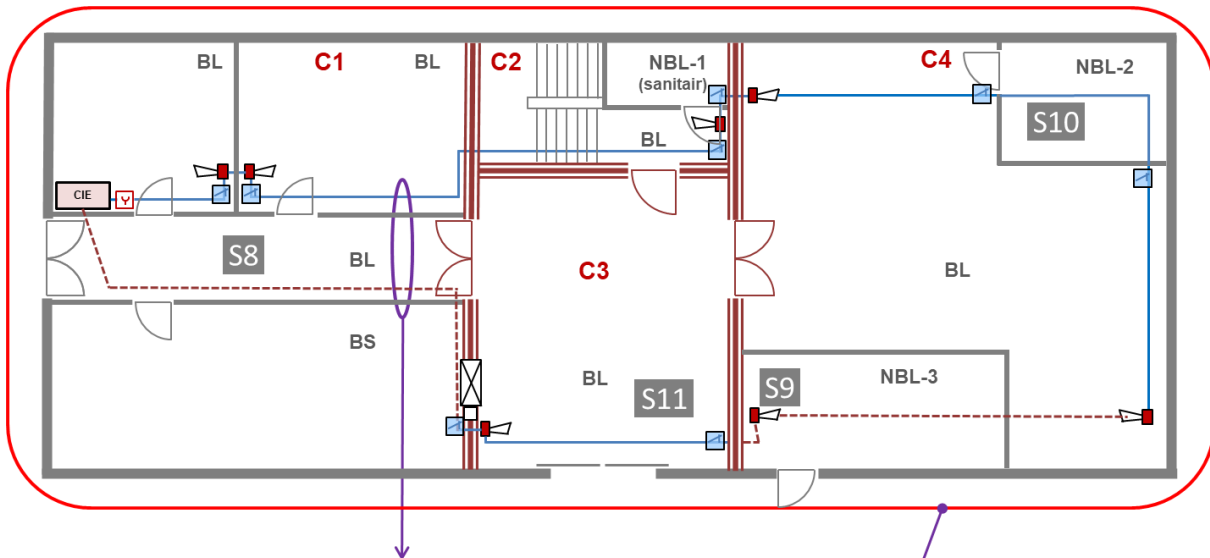
1 Wijziging van E.2.6, Functiebehoud – Voorzieningen voor het uitzenden van evacuatiesignaal, circuit in lusvorm

Vervang "



- De functie van de componenten is evacuatie => functiebehoud is vereist, in dit voorbeeld uitgevoerd met beschermde leidingen
- Bij enkelvoudige fout mag men niet meer dan 1 brandcompartiment verliezen => minstens 1 circuit niet in lus per brandcompartiment is nodig

door "



- De functie van de componenten is evacuatie => functiebehoud is vereist, in dit voorbeeld uitgevoerd met circuits in lus
- De wegen « heen » en « terug » van het circuit in lus worden niet beschouwd als gescheiden door het ontbreken van een EI-scheiding => minstens 1 van beide moet een beschermde leiding zijn